

Fa azonosítója:	306055
Fafaj (latin):	Styphnolobium japonicum
Fafaj (magyar):	Közönséges pagodafa
Famagasság (m):	20
Törzs magasság (m):	6
Törzs átmérő 1 m-en (cm):	75
Törzs kerület 1 m-en (cm):	236
Korona átmérő (m):	10

Diagnózis:	
A gyökérzet állapota:	2
A gyökérzeten és/vagy a gyökérműveken látható erős felszíni károsodás, jelentősen kedvezőtlen termőhelyen.	
sérülés, korhadás, fejlődése korlátozott	

A gyökérnyak állapota:	1
A gyökérzet erős, legalább 50%-os károsodása, nagyon rossz feltételekkel rendelkező termőhelyen.	
nagy sérülés, nagy korhadás, bordásan terpeszes lefutású, nagy rovar-, gomba termőtest, kártétel	

A törzs állapota:	2
A törzs erős károsodása (több nagy felületű seb, mely bekorhadások).	
sérülés, korhadás, kevés ágcsonk, kevés ághelyseb, kevés beforrt sebhely, kevés sarj, kevés harkály vájta odú	

A koronaalap állapota:	3
Jelentős lombvesztés (26-50%)	
kis sérülés, kis korhadás, erőteljesen terhelt, villás vázág elágazás	

A korona állapota:	2
Erős koronakárosodás (50% felett)	
ágcsonkok, erőteljesen visszaszáradóban, erőteljesen vitalitása csökkent, kevés fattyúhajtás, nagy sérült-, korhadt-, lehasadt-, száraz- ág, rovar-, gomba termőtest, kártétel	

A vizuális vizsgálat értékelése:	
A fa jelenlegi állapotában balesetveszélyes, a veszélyhelyzet ápoló célzatú kertészeti beavatkozással nem, kizárólag a fa kivágásával háriható el, de mivel madár odú van a fában így ezt a költési időszak végén ill. az odú faendoszkópos vizsgálata után javasolt végezni.	

Megrendelő:	Városliget Zrt.
Helység:	Bp. XIV.ker. Városliget
Vizsgálat időpontja:	2024.11.27



Kezelési javaslat:	
kivágás	

Egészségügyi értéke (0-5):	
Sürgősen lecsernélendő állapota vagy károsodás veszélye miatt	
Ápoltsági értéke (1-5):	2
Következő favizsgálat ideje (év múlva):	
Megtarthatósági mutató (0-100%):	0.5
Favizsgáló:	Sipos Ádám, Prónay Kristóf BKM - FŐKERT Kertészeti Divízió

sorszám: 11

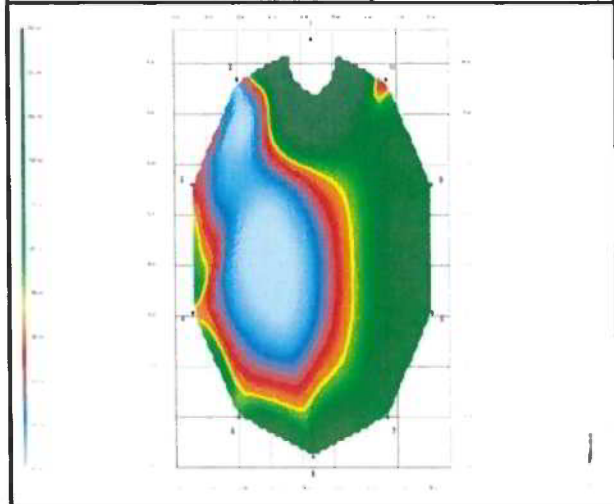
oldalszám: 38





A mért réteg:

Magassága (cm)	40
Kerülete (cm)	286
Átmérője (cm)	89
Átmérője merőlegesen (cm)	86



Érzékelők száma:	10
Pozíció séma:	Ellipszis



A műszeres vizsgálat értékelése a keresztmetszeten

A vizsgált magasságban a tomogram nagy kiterjedésű, aszimmetrikus elhelyezkedésű, a palástot érintő szerkezeti elváltozást jelez.



Handwritten signature of Prónay Kristóf.



Handwritten signature of Sipos Ádám.