



Fa azonosítója:	14VL111032
Fafaj (latin):	Larix decidua
Fafaj (magyar):	Vörösfenyő
Famagasság (m):	6
Törzs magasság (m):	3
Törzs átmérő 1 m-en (cm):	15
Törzs kerület 1 m-en (cm):	47
Korona átmérő (m):	6

Diagnózis:	
A gyökérzet állapota:	1
A gyökérzet erős, legalább 50%-os károsodása, nagyon rossz feltételekkel rendelkező termőhelyen.	

A gyökérnyak állapota:	1
A gyökérzet erős, legalább 50%-os károsodása, nagyon rossz feltételekkel rendelkező termőhelyen.	

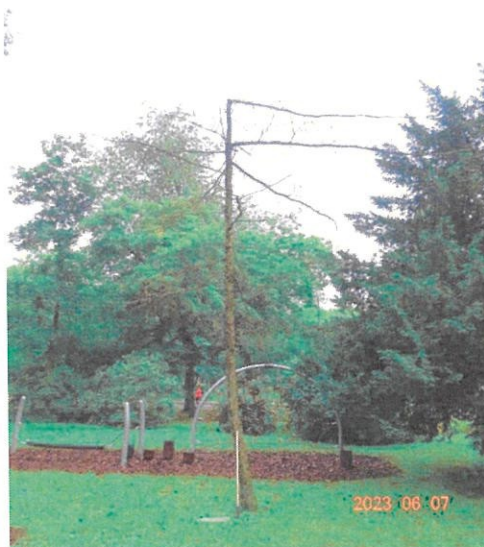
A törzs állapota:	1
A törzs előrehaladottan károsult, korhadt, odvas (statikai vagy tápanyagellátási funkcióját nem képes ellátni).	

A koronaalap állapota:	1
A korona károsodása oly mértékű, hogy életani funkcióját nem képes ellátni	

A korona állapota:	1
A korona károsodása oly mértékű, hogy életani funkcióját nem képes ellátni	
elszáradt	

A vizuális vizsgálat értékelése:
A fa jelenlegi állapotában élet- és balesetveszélyes.

Megrendelő:	Városliget Zrt.
Helység:	Bp. XIV.ker. Városliget
Vizsgálat időpontja:	2023.06.07



Kezelési javaslat:
KIVÁGÁS

Egészségügyi értéke (0-5):	1
Sürgősen lecserélni való állapota vagy károsodás veszélye miatt	
Apoltsági értéke (1-5):	1
Következő favizsgálat ideje (év múlva):	0
Megtarthatósági mutató (0-100%):	0,1
Favizsgáló:	Szabó Ápor Örs BKM FőKert Fenntartó Divízió

sorszám: 5



28

Szabó