



Fa azonosítója:	118046
Fafaj (latin):	Catalpa bignonioides
Fafaj (magyar):	Szívlevelű szivarfa
Famagasság (m):	6
Törzs magasság (m):	3
Törzs átmérő 1 m-en (cm):	19
Törzs kerület 1 m-en (cm):	60
Korona átmérő (m):	2,5

Diagnózis:	
A gyökérzet állapota:	1
A gyökérzet erős, legalább 50%-os károsodása, nagyon rossz feltételekkel rendelkező termőhelyen.	
nagy sérülés, nagy korhadás, szakadt gyökérzet	

A gyökérnyak állapota:	2
A gyökérzetten és/vagy a gyökérnyakon látható erős felszíni károsodás, jelentősen kedvezőtlen termőhelyen.	
sérülés, korhadás	

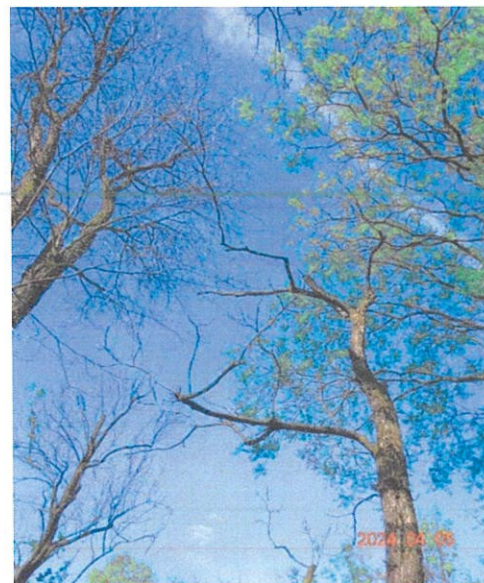
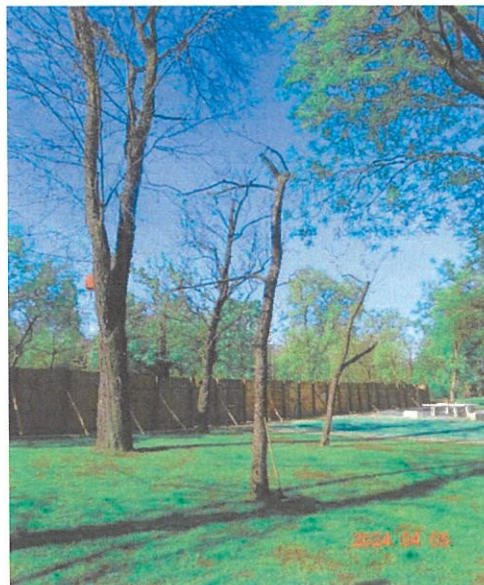
A törzs állapota:	2
A törzs erős károsodása (több nagy felületű seb, mély bekorhadások).	
sérülés, kis kéregleválás, kis hancshiány, korhadás, sarjak	

A koronaalap állapota:	2
Erős koronakárosodás (50% felett)	
sérülés, korhadás, kevés fattyúhajtás	

A korona állapota:	1
A korona károsodása oly mértékű, hogy élettani funkcióját nem képes ellátni	
ágcsontok, csonkolt, torz, feloldalas, erőteljesen visszazáradóban, erőteljesen vitalitása csökkent, kevés fattyúhajtás, nagy sérült-, nagy korhadt-, sok száraz-ág, kis rovar-, kis gomba termőtest, kártétel	

A vizuális vizsgálat értékelése:
A fa jelenlegi állapotában balesetveszélyes, a veszélyhelyzet ápoló célzatú kertészeti beavatkozással nem, kizárólag a fa kivágásával háárítható el.

Megrendelő:	Városliget Zrt.
Helység:	Bp. XIV.ker. Városliget
Vizsgálat időpontja:	2024.04.05



Kezelési javaslat:
KIVÁGÁS

Egészségügyi értéke (0-5):	1
Sürgősen lecseréltendő állapota vagy károkozás veszélye miatt	
Apoltsági értéke (1-5):	1
Következő favizsgálat ideje (év múlva):	0
Megtarthatósági mutató (0-100%):	2,7
Favizsgáló:	Szabó Apor Örs
	BKM - FŐKERT Ártészeti Divízió